

Wir sind für Sie da...

24 Stunden am Tag -

365 Tage im Jahr -

seit 25 Jahren

Unsere Leistungen:

- Häusliche Krankenpflege
- Leistungen der Pflegeversicherung
- Beratungsbesuche / Pflegestufe I – III
- Haus- und Familienpflege
- 24 Stunden-Rufbereitschaft
- Ernährungsberatung / Sondenkost
- Wohnumfeldberatung
- Hilfsmittelberatung
- Pflegekurse für Angehörige
- Niedrigschwellige Betreuungsleistungen
- Vermittlung von Hausnotrufgeräten
- Senioren-Informations-Börse
- Seniorenveranstaltungen
- Ihre Zeit – Guthabekarte
- Individuelle Hauswirtschaftsleistungen



Ehrenamtliche Betreuerinnen entlasten Sie in der Pflege Ihrer Angehörigen.

Speziell ausgebildet und unter pflegefachlicher Anleitung durch examinierte Mitarbeiter der Sozialstation Nordenham-Butjadingen-Stadland.



Ambulante Betreuung

*für von
Altersverwirrtheit, Demenz
und Alzheimer
betroffenen Personen*

Gemeindekrankenpflege für Sie in Nordenham, Butjadingen, Stadland und Umzu.



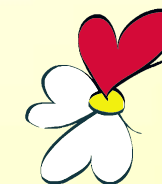
sozialstation

nordenham - butjadingen - stadland gmbh

Bahnhofstraße 34, 26954 Nordenham

Tel. 04731 – 8 00 58, Fax 04731 – 8 00 48

info@Sozial-Station.de, www.Sozial-Station.de



sozialstation

nordenham - butjadingen - stadland gmbh

Pflege

Unser Betreuungsteam für von Altersdemenz Betroffene möchte Sie als pflegende Angehörige entlasten.

Wir möchten, dass Sie als begleitende Angehörige auch einmal Zeit für sich haben und z.B. neben der liebevollen Betreuung Ihrer Eltern oder Großeltern auch einmal ohne Sorgen an Ihre eigenen Bedürfnisse denken können.

Deshalb haben wir nach den gesetzlichen Vorgaben des Landes Niedersachsen in speziellen Schulungen Ehrenamtliche für diese besondere Aufgabe ausgebildet.



Informieren Sie sich, vereinbaren Sie mit unseren Fachkräften ein unverbindliches Beratungsgespräch, damit Sie uns kennen lernen können.

Sprechen Sie uns an:

04731 80 058 oder

www.Sozial-Station.de

Vertrauen

Vertrauen Sie für den sehr persönlichen Bereich der Pflege demenzkranker Angehöriger auf die Kompetenz von Fachkräften.

Vertrauen Sie auf speziell ausgebildete Fachkräfte, besonders geschult und angeleitet, motiviert und menschlich.

Vertrauen Sie auf die Pflege unter dem Schutz der kommunalen Sozialstation Nordenham-Butjadingen-Stadland.



Sicherheit

Dieses Angebot der Sozialstation wird bewusst durch Ehrenamtliche getragen, damit es auf eine breite Basis gestellt werden kann und trotzdem für Sie bezahlbar bleibt.

Anerkannt durch das Land Niedersachsen ist die Sozialstation als einzige Pflegeeinrichtung in der nördlichen Wesermarsch berechtigt und in der Lage, diese qualifizierte Betreuung mit dem legalen Einsatz von ehrenamtlichen Fachkräften für Sie anzubieten.

Ihr Kostenbeitrag für die Betreuung wird für die Ausbildungs-, Versicherungs- und Fahrtkosten der Pflegekräfte und Ehrenamtlichen verwendet.

Kosten	1 Std.	2 Std.	3 Std.	4 Std.
Einzelbetreuung	nach Vereinbarung		25,- €	30,- €
Gruppenbetreuung	nach Vereinbarung		20,- €	25,- €

Hol- und Bringdienste können gegen Kostenbeteiligung organisiert werden.

Sozial-Rechtliche Grundlagen

Sind Ihre Angehörige in eine der Pflegestufen I bis III eingestuft, bekommen Sie nach §45 a-c des Sozialgesetzbuches XI auf Antrag von Ihrer Pflegekasse finanzielle Zuschüsse.

Unser Betreuungsteam berät Sie gern bei der Antragstellung.